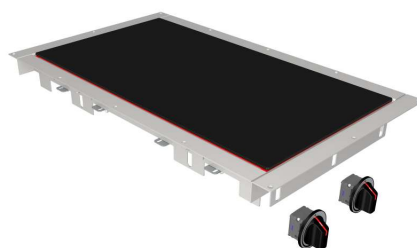


# 2er Infrarotkochfeld MS-IR-20E

2er Kochfeld mit Strahlheizkörper, Regulierung durch Thermostat bis 400 Grad.

## Technische Daten:

|              |  |
|--------------|--|
| Größe:       | Glassmass: 356 x 656 mm<br>Ausschnittmass:<br>CNS: 360 x 660 mm<br>Stein: 362 x 662 mm |
| Leistung:    | 2 x 4.0 kW   |
| Anschluß:    | 3x400 VAC, 50/60 Hz  |
| Steuerung:   | 2 Steuerungen  |
| Überwachung: | zentrale Temperaturüberwachung   |
| Anschluß:    | 3x400 VAC, 50/60 Hz  |
| Kochfelder:  | 2er Kochfeld   |
| Regelung:    | stufenlose Leistungsregelung   |



[Weblink zum Produkt](#)

MENU SYSTEM AG  
Oberstrasse 222  
CH-9014 St. Gallen  
Schweiz

T: +41 71 272 51 00  
info@menusystem.ch  
www.menusystem.ch

MENU SYSTEM Germany GmbH  
Turmstrasse 4  
D-78467 Konstanz  
Deutschland

T: +49 1805 880558-10  
info@menusystem.de  
www.menusystem.de

MENU SYSTEM Austria GmbH  
Steinebach 18  
AT-6850 Dornbirn  
Austria

T: +43 55 72 39 48 00  
info@menusystem.at  
www.menusystem.at