

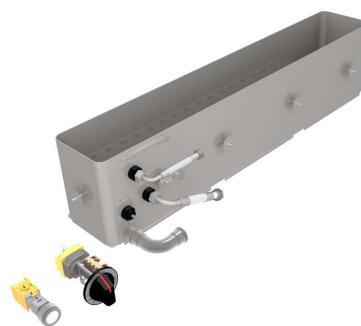
Bain-Marie

MS-BM-GN 6x1/6 E

Vollautomatisches Wasserbad für sorgloses Arbeiten zum Einhängen von 200 mm tiefen GN-Schalen

Technische Daten:

Größe: 955 x 155 x 210 mm (LxBxT)
Leistung: 2.4 kW
Anschluß: 3x400 VAC
Heizzonen: 1 Heizzone
30° - 100°C
Steuerung: 1 Steuerung
Anschluß: 3x400 VAC
Regelung: stufenlose Leistungsregelung



[Weblink zum Produkt](#)

MENU SYSTEM AG
Oberstrasse 222
CH-9014 St. Gallen
Schweiz

T: +41 71 272 51 00
info@menusystem.ch
www.menusystem.ch

MENU SYSTEM Germany GmbH
Turmstrasse 4
D-78467 Konstanz
Deutschland

T: +49 1805 880558-10
info@menusystem.de
www.menusystem.de

MENU SYSTEM Austria GmbH
Steinebach 18
AT-6850 Dornbirn
Austria

T: +43 55 72 39 48 00
info@menusystem.at
www.menusystem.at