

# Klapptalar beheizt

Belastungsstark mit Herdkontur inkl. Einhand-Bedienung

- Heizbar bis zu 85°C
- Robuste Mechanik

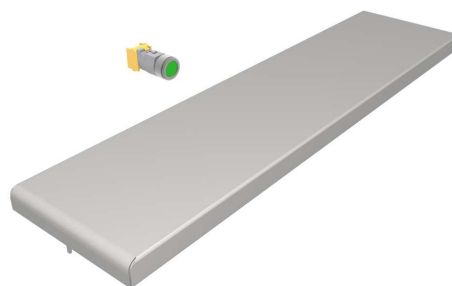
## Technische Daten:

Größe:            Breite: 300 mm oder 400 mm  
                      Tiefe: 600 mm - 1700 mm  
                      Dicke: 48 mm

Leistung:        je nach Größe von 0.5kW-1.0kW

Anschluß:        1x230 VAC

Anschluß:        1x230 VAC



[Weblink zum Produkt](#)

MENU SYSTEM AG  
Oberstrasse 222  
CH-9014 St. Gallen  
Schweiz

T: +41 71 272 51 00  
info@menusystem.ch  
www.menusystem.ch

MENU SYSTEM Germany GmbH  
Turmstrasse 4  
D-78467 Konstanz  
Deutschland

T: +49 1805 880558-10  
info@menusystem.de  
www.menusystem.de

MENU SYSTEM Austria GmbH  
Steinebach 18  
AT-6850 Dornbirn  
Austria

T: +43 55 72 39 48 00  
info@menusystem.at  
www.menusystem.at