

Klapptalar beheizt

Belastungsstark mit Herdkontur inkl. Einhand-Bedienung

- Heizbar bis zu 85°C
- Robuste Mechanik

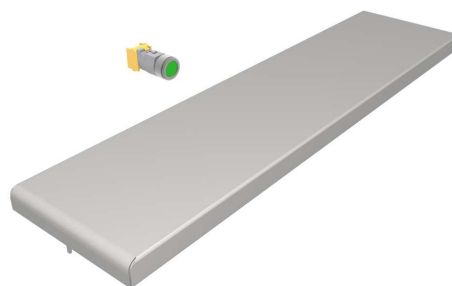
Technische Daten:

Größe: Breite: 300 mm oder 400 mm
 Tiefe: 600 mm - 1700 mm
 Dicke: 48 mm

Leistung: je nach Grösse von 0.5kW-1.0kW

Anschluß: 1x230 VAC

Anschluß: 1x230 VAC



[Weblink zum Produkt](#)

MENU SYSTEM AG
Oberstrasse 222
CH-9014 St. Gallen
Schweiz

T: +41 71 272 51 00
info@menusystem.ch
www.menusystem.ch

MENU SYSTEM Germany GmbH
Turmstrasse 4
D-78467 Konstanz
Deutschland

T: +49 1805 880558-10
info@menusystem.de
www.menusystem.de

MENU SYSTEM Austria GmbH
Steinebach 18
AT-6850 Dornbirn
Austria

T: +43 55 72 39 48 00
info@menusystem.at
www.menusystem.at