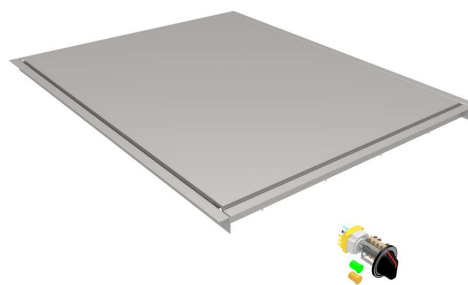


# Warmhalteplatte MS-WHPL 6

Die niveaugleich eingearbeitete, verzugsichere Warmhalteplatte kann als Anrichte-, Warmhalte- oder auch Arbeitsfläche verwendet werden.

## Technische Daten:

Größe:	710 x 890 mm
Leistung:	4.0 kW
Anschluß:	1x230 VAC
Heizzonen:	1 Heizzone 30° - 100°C
Steuerung:	1 Steuerung
Anschluß:	1x230 VAC
Regelung:	stufenlose Leistungsregelung



[Weblink zum Produkt](#)

MENU SYSTEM AG  
Oberstrasse 222  
CH-9014 St. Gallen  
Schweiz

T: +41 71 272 51 00  
info@menusystem.ch  
www.menusystem.ch

MENU SYSTEM Germany GmbH  
Turmstrasse 4  
D-78467 Konstanz  
Deutschland

T: +49 1805 880558-10  
info@menusystem.de  
www.menusystem.de

MENU SYSTEM Austria GmbH  
Steinebach 18  
AT-6850 Dornbirn  
Austria

T: +43 55 72 39 48 00  
info@menusystem.at  
www.menusystem.at