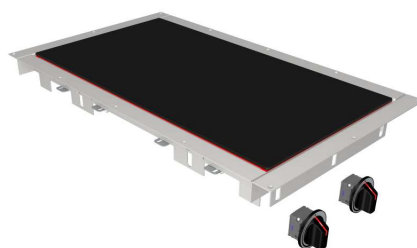


## 2 plaques de cuisson infrarouges MS-IR-20E

2 plaques de cuisson avec corps chauffant radiant, régulation par thermostat jusqu'à 400 degrés.

### Information technique:

Taille:	Dim. verre : 356 x 656 mm Dim. de découpe : Acier CrNi : 360 x 660 mm Pierre : 362 x 662 mm
Puissance :	2 x 4.0 kW
Branchement:	3x400 VAC, 50/60 Hz
Commande:	2 Commandes
Surveillance:	Surveillance centralisée de la température
Anschluß:	3x400 VAC, 50/60 Hz
Plaques de cuisson:	2 plaques de cuisson
Régulation:	Régulation continue de la puissance



[Lien au produit](#)

MENU SYSTEM AG  
Oberstrasse 222  
CH-9014 St. Gallen  
Suisse

T: +41 71 272 51 00  
info@menusystem.ch  
www.menusystem.ch

MENU SYSTEM Germany GmbH  
Turmstrasse 4  
D-78467 Konstanz  
Allemagne

T: +49 1805 880558-10  
info@menusystem.de  
www.menusystem.de

MENU SYSTEM Austria GmbH  
Steinebach 18  
AT-6850 Dornbirn  
Autriche

T: +43 55 72 39 48 00  
info@menusystem.at  
www.menusystem.at