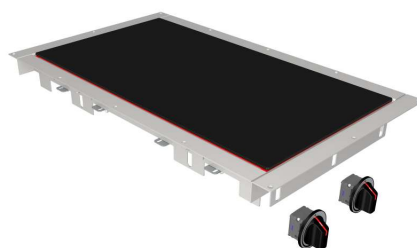


2 plaques de cuisson infrarouges MS-IR-20E

2 plaques de cuisson avec corps chauffant radiant, régulation par thermostat jusqu'à 400 degrés.

Information technique:

Taille:	Dim. verre : 356 x 656 mm Dim. de découpe : Acier CrNi : 360 x 660 mm Pierre : 362 x 662 mm
Puissance :	2 x 4.0 kW
Branchement:	3x400 VAC, 50/60 Hz
Commande:	2 Commandes
Surveillance:	Surveillance centralisée de la température
Anschluß:	3x400 VAC, 50/60 Hz
Plaques de cuisson:	2 plaques de cuisson
Régulation:	Régulation continue de la puissance



[Lien au produit](#)

MENU SYSTEM AG
Oberstrasse 222
CH-9014 St. Gallen
Suisse

T: +41 71 272 51 00
info@menusystem.ch
www.menusystem.ch

MENU SYSTEM Germany GmbH
Turmstrasse 4
D-78467 Konstanz
Allemagne

T: +49 1805 880558-10
info@menusystem.de
www.menusystem.de

MENU SYSTEM Austria GmbH
Steinebach 18
AT-6850 Dornbirn
Autriche

T: +43 55 72 39 48 00
info@menusystem.at
www.menusystem.at