

Planchas

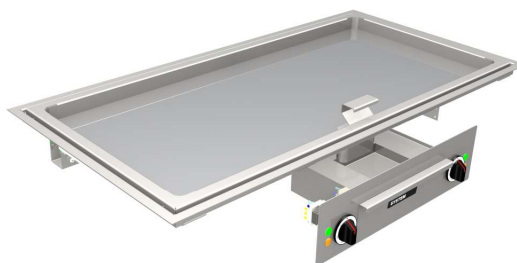
MS-G-120E

La plancha XXL

Plancha à surface étendue grand standing – unique dans sa taille et ses performances. Idéale pour les steakhouses et restaurants à barbecue à fort débit. Dispose de deux zones de chauffe latérales, réglables indépendamment, côte à côte. Présente deux zones de travail.

Information technique:

Taille:	Dimensions de plaque : 1200 × 600 mm Dimensions de découpe : 1208 × 608 mm
Puissance :	12.0 kW
Branchement:	3×400 VAC, 50/60 Hz
Heizzone:	120 × 60 cm avec 2 zones de chauffe 50 à 250 °C
Commande:	2 Commandes
Surveillance:	Surveillance de température sur toute la surface
Anschluß:	3×400 VAC, 50/60 Hz
Plaques de cuisson:	2 zones de chauffe
Bratfläche:	1140 × 540 mm
Régulation:	Régulation continue de la température
Accessoires:	Protection anti-projection amovible Spatule en angle Éponge en acier inoxydable



[Lien au produit](#)

MENU SYSTEM AG
Oberstrasse 222
CH-9014 St. Gallen
Suisse

T: +41 71 272 51 00
info@menusystem.ch
www.menusystem.ch

MENU SYSTEM Germany GmbH
Turmstrasse 4
D-78467 Konstanz
Allemagne

T: +49 1805 880558-10
info@menusystem.de
www.menusystem.de

MENU SYSTEM Austria GmbH
Steinebach 18
AT-6850 Dornbirn
Autriche

T: +43 55 72 39 48 00
info@menusystem.at
www.menusystem.at