

Plaque de cuisson « Power » MS-I-10P

Table de cuisson à induction avec plaque de cuisson « Power » 6 kW avec technologie Slide control brevetée

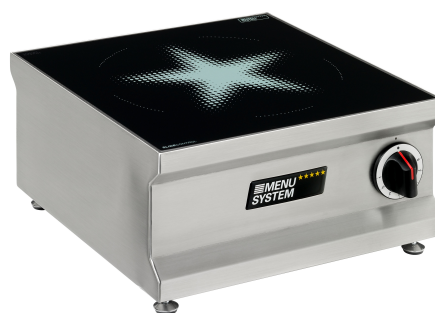
La puissance, là où on l'attend

La plaque de cuisson à induction « Power » est prévue pour une cuisson avec une seule poêle. Idéal pour toute cuisson requérant une puissance élevée : pour obtenir rapidement une chaleur brève, saisir de la viande, cuire de grandes quantités.

- adaptée aux poêles jusqu'à 32 cm de diamètre
- Champ d'action par bobine 300 mm
- Détection de casseroles et surveillance centralisées de la température

Information technique:

Taille:	400 x 400 x 200 mm
Puissance :	6.0 kW
Branchement:	3x400-440 VAC, 50/60 Hz
Commande:	1 Commande
Surveillance:	Surveillance centralisée de la température
Anschluß:	3x400-440 VAC, 50/60 Hz
Plaques de cuisson:	1x bobine ronde « Power »
	Champ d'action par bobine 300 mm
Régulation:	Régulation continue de la puissance
Fiche:	CEE 16 ou type 15
Poids:	18 kg
No. article:	120815



[Lien au produit](#)

MENU SYSTEM AG
Oberstrasse 222
CH-9014 St. Gallen
Suisse

T: +41 71 272 51 00
info@menusystem.ch
www.menusystem.ch

MENU SYSTEM Germany GmbH
Turmstrasse 4
D-78467 Konstanz
Allemagne

T: +49 1805 880558-10
info@menusystem.de
www.menusystem.de

MENU SYSTEM Austria GmbH
Steinebach 18
AT-6850 Dornbirn
Autriche

T: +43 55 72 39 48 00
info@menusystem.at
www.menusystem.at