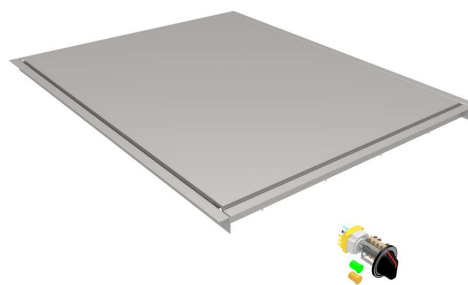


Plaque de maintien au chaud MS-WHPL 6

La plaque de maintien au chaud montée au même niveau, sécurisée contre les torsions peut également être utilisée en tant que surface de préparation, de maintien au chaud ou de travail.

Information technique:

Taille: 710 x 890 mm
Puissance : 4.0 kW
Branchement: 1x230 VAC
Heizzone: 1 zone de chauffe
30° - 100°C
Commande: 1 Commande
Anschluß: 1x230 VAC
Régulation: Régulation continue de la puissance



[Lien au produit](#)

MENU SYSTEM AG
Oberstrasse 222
CH-9014 St. Gallen
Suisse

T: +41 71 272 51 00
info@menusystem.ch
www.menusystem.ch

MENU SYSTEM Germany GmbH
Turmstrasse 4
D-78467 Konstanz
Allemagne

T: +49 1805 880558-10
info@menusystem.de
www.menusystem.de

MENU SYSTEM Austria GmbH
Steinebach 18
AT-6850 Dornbirn
Autriche

T: +43 55 72 39 48 00
info@menusystem.at
www.menusystem.at