

Power Wok

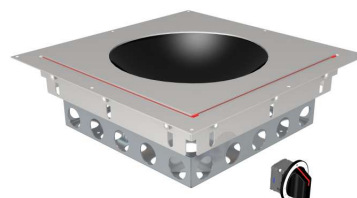
MS-I-Power-Wok300 E

L'Asiatique polyvalent

Wok puissant pour une cuisson rapide, conçu pour une utilisation polyvalente, à commande réactive et précise.

Information technique:

| | |
|---------------------|---|
| Taille: | Dim. de découpe : Acier CrNi : 392 x 392 mm Pierre : 394 x 394 mm |
| Puissance : | 5.0 kW |
| Branchement: | 3x400-440 VAC, 50/60 Hz |
| Commande: | 1 Commande |
| Anschluß: | 3x400-440 VAC, 50/60 Hz |
| Plaques de cuisson: | 1x bobine « Power-Wok » Champ d'action par bobine 300mm |
| Contenu: | 6 litres |
| Régulation: | Régulation continue de la puissance |
| Accessoires: | Poêle Wok 300 avec manche |



[Lien au produit](#)

MENU SYSTEM AG
Oberstrasse 222
CH-9014 St. Gallen
Suisse

T: +41 71 272 51 00
info@menusystem.ch
www.menusystem.ch

MENU SYSTEM Germany GmbH
Turmstrasse 4
D-78467 Konstanz
Allemagne

T: +49 1805 880558-10
info@menusystem.de
www.menusystem.de

MENU SYSTEM Austria GmbH
Steinebach 18
AT-6850 Dornbirn
Autriche

T: +43 55 72 39 48 00
info@menusystem.at
www.menusystem.at